



# safie

セーフイー株式会社  
小室 秀明

以下のロゴを見て、何かお気づきになりますでしょうか？

SONYCanonNECSECOM関西電力三井不動産  
MITSUI FUDOSANNTT 東日本NTT docomo  
NTT DOCOMO Ventures, Inc.

# セーフィー株式会社 - 会社概要



佐渡島 隆平 代表取締役

1979年生まれ  
1999年 daigakunote.com創業 (CEO)  
2002年 ソネット株式会社入社  
2010年 モーションポートレート株式会社入社 (CMO)  
2014年 セーフィー株式会社創業



森本 数馬 取締役 / エンジニア

1978年生まれ  
2001年 東京大学工学部応用物理卒業  
2001年 ソニー株式会社入社  
2012年 グリー株式会社入社  
2013年 モーションポートレート株式会社入社  
2014年 セーフィー株式会社創業



下崎 守朗 取締役 / エンジニア

1978年生まれ  
2003年 東京大学情報理工学系研究科修了 (修士)  
2003年 ソニー木原研究所入社  
2009年 ザイオソフト株式会社入社  
2013年 モーションポートレート株式会社入社  
2014年 セーフィー株式会社創業

## 資本・業務提携企業



# 本日のウェビナーのカテゴリー

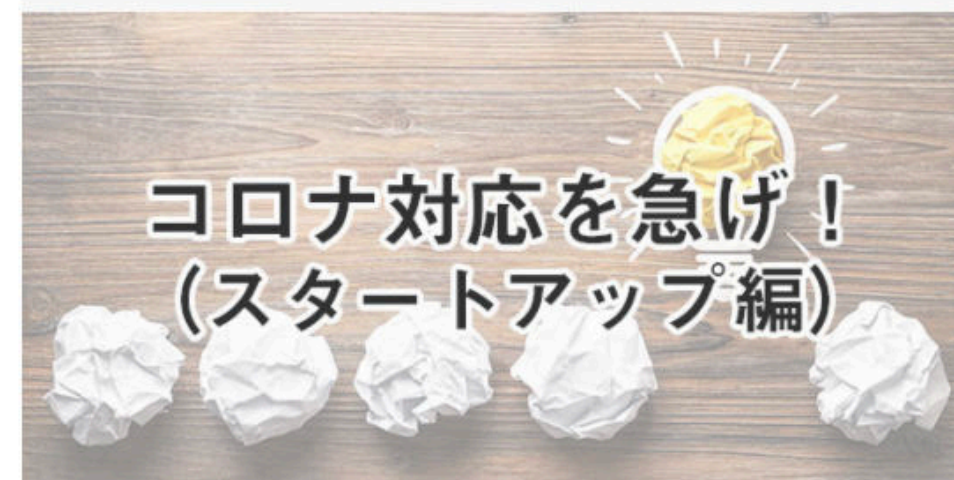
## 「コロナ時代を生き抜くスマートさ」



コロナ対応を急げ！  
(CivicTech編)

CivicTech&GovTechを中心に、コロナ時代に適応した新たなサービス・コンテンツをご紹介します

»スケジュールはこちらから



コロナ対応を急げ！  
(スタートアップ編)

スタートアップを中心に、コロナ時代に適応した新たなサービス・コンテンツをご紹介します

»スケジュールはこちらから



コロナ対応を急げ！  
(事業会社編)

事業会社を中心に、コロナ時代に適応した新たなサービス・コンテンツをご紹介します

»スケジュールはこちらから



コロナ対応を急げ！  
(非営利団体編)

非営利団体を中心に、コロナ時代に適応した新たなサービス・コンテンツをご紹介します

»スケジュールはこちらから

# safie PRO



# “賢くなる”クラウドカメラサービス Safie (セーフイー)



7～365日録画

セキュアな通信 / カメラの制御  
動体検知 / 機械学習

safie クラウド

誰でも簡単  
設置・設定

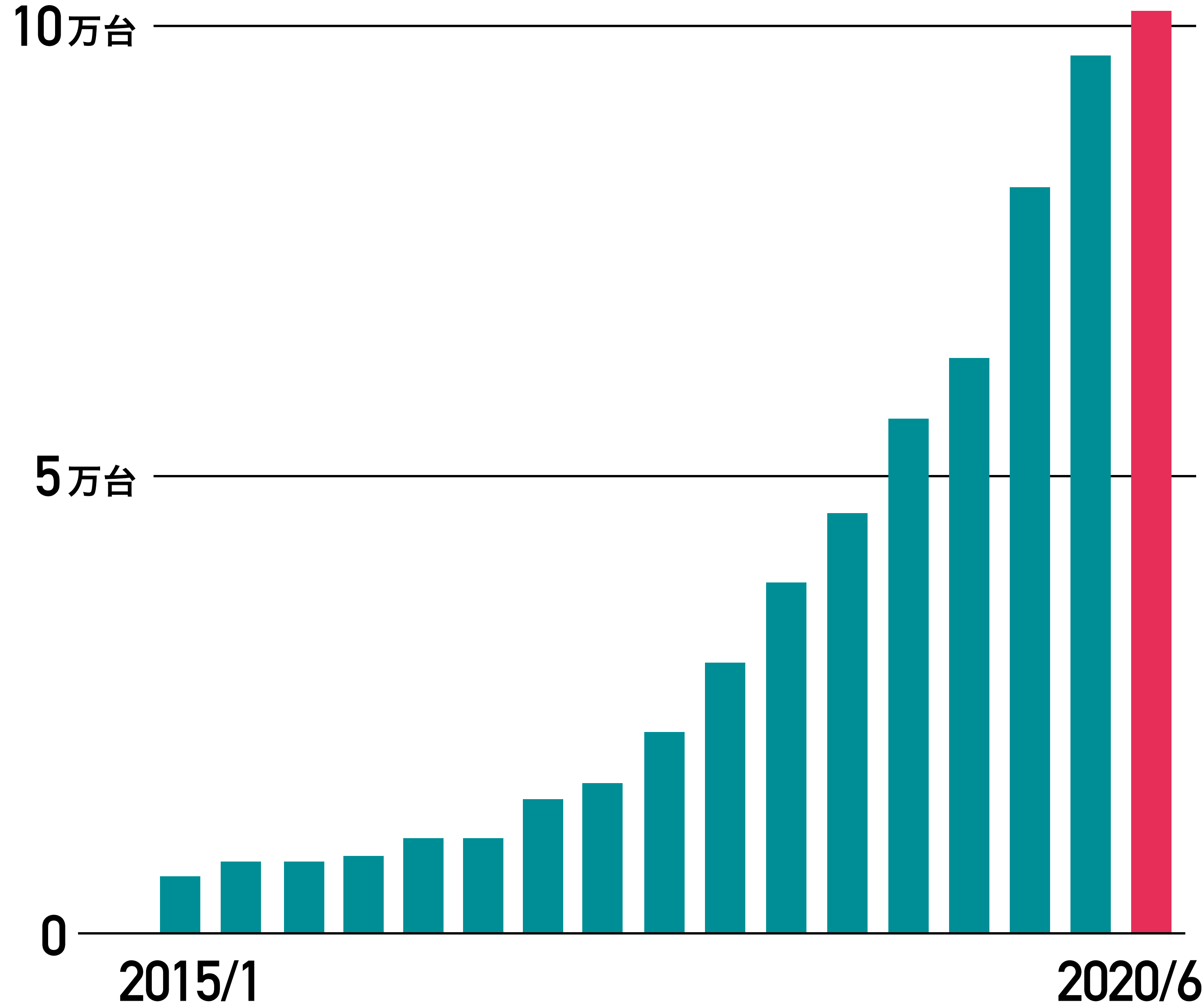
いつでも  
どこでも  
見れる

safie 対応カメラ



safie アプリ

# クラウドカメラ国内シェアナンバーワンに



国内シェア

40%

出荷台数

約 10 万台



# 導入実績

多店舗、多拠点展開をしている企業で多く利用されています

**導入実績企業一覧**

- Florence
- 九州朝日放送
- BizPlatform
- 富士急行
- ソフマップ
- HIS
- So-net
- ORIX
- 浄薬
- 神戸フランダース 犬猫皮膚科動物病院
- JAMC
- T-GAIA
- IBJ
- 自遊空間
- BASE
- 東急ホテル
- RED LOBSTER
- Money Forward
- APPBANK
- Asrapport Dining
- SEKISUI HOUSE
- PanaHome
- NTT都市開発
- Crewtone Inc.
- OPEN HOUSE
- Shamaison
- ReBITA
- 全宅管理
- ハウスコム
- SPACEMARKET
- SKYDREAM
- mineo
- ICOM
- IHI
- モノタロウ
- ASKUL
- YOSHU
- あしがくぼ音楽校
- タカラ工業株式会社
- UNPLAN
- オートウェーブ
- THE GYM
- AUTOMACS
- ULTRA-CHOP
- EL Rocío



# 本日のウェビナーのテーマ

	『コロナ対応を急げ！（スタートアップ編）』	対象	詳細・申込み
10/21(水)	スマートシティのエネルギーとスタートアップ	一般公開	受付中
10/14(水)	AIを活用した『これからの移動』とスタートアップのチャレンジ！	一般公開	受付中
10/8(木)	オープンデータで創るまち ～スマートシティに足りないもの～	一般公開	受付中
10/7(水)	日本発の地域密着型お買い物代行サービス「ツイディ (twidy)」～地域の中で人と人がゆるやかに支え合う社会を目指して～	一般公開	受付中
9/30(水)	スマートシティを築くためセーフィーが目指す、「映像プラットフォーム」の未来	一般公開	受付中
9/28(月)	Withコロナ時代のスマート採用	一般公開	受付終了
9/23(水)	みんなが作る誰もが生きやすい社会の実現を目指して	一般公開	受付終了
9/16(水)	人類4000年の悩みに挑む：キーレス社会の実現に向けて	一般公開	受付終了
9/9(水)	ホワイトカラーが知らない、建設業界の今と未来	一般公開	受付終了
9/2(水)	スタートアップ的アプローチは教育・自治体の課題を解決出来るのか	一般公開	受付終了
8/26(水)	アフターコロナを見据えた工業化漁業	一般公開	受付終了
8/5(水)	地方産業/レガシー産業のDXを阻む5つの壁	一般公開	受付終了

# Case.1 国土交通省さま

国土交通省

Ministry of Land, Infrastructure, Transport and Tourism

Press Release

平成28年12月22日  
道路局企画課

## バスタ新宿周辺の渋滞対策の強化について ～年内より速効対策に順次着手します～

バスタ新宿前の国道20号の交通状況については、開業後半年間のデータを分析した結果、事故リスクは軽減する一方、混雑状況(平均速度)については改善が見られない状況です。

このため、関係者と協議を行い、高速バスの運行経路の見直しや左折レーンの延伸などの「速効対策」を年内より順次講じていきます。また、引き続き、荷さばき車両対策や明治通りの渋滞対策など「更なる対策」についても関係者と共に検討を進めていきます。

これら対策の効果検証\*を含め、PDCAサイクルを着実に回しながら、バスタ新宿周辺の交通円滑化を実現していきます。

# Case.1 国土交通省さま

## ① 左折レーンの構造の見直し

左折車列がバスタ新宿前の直進車線まで大きく延伸

➡ 明治通りの渋滞対策とともに、左折レーンの構造の見直しを検討

## ② 明治通りの渋滞対策

タクシー、路線バスの乗降、駐車場の入庫待ち等により渋滞が発生し、国道20号からの左折まで影響



➡ 関係者の協力を得ながら、「明治通りの渋滞対策を協議する場」を立ち上げ、具体的対策を検討

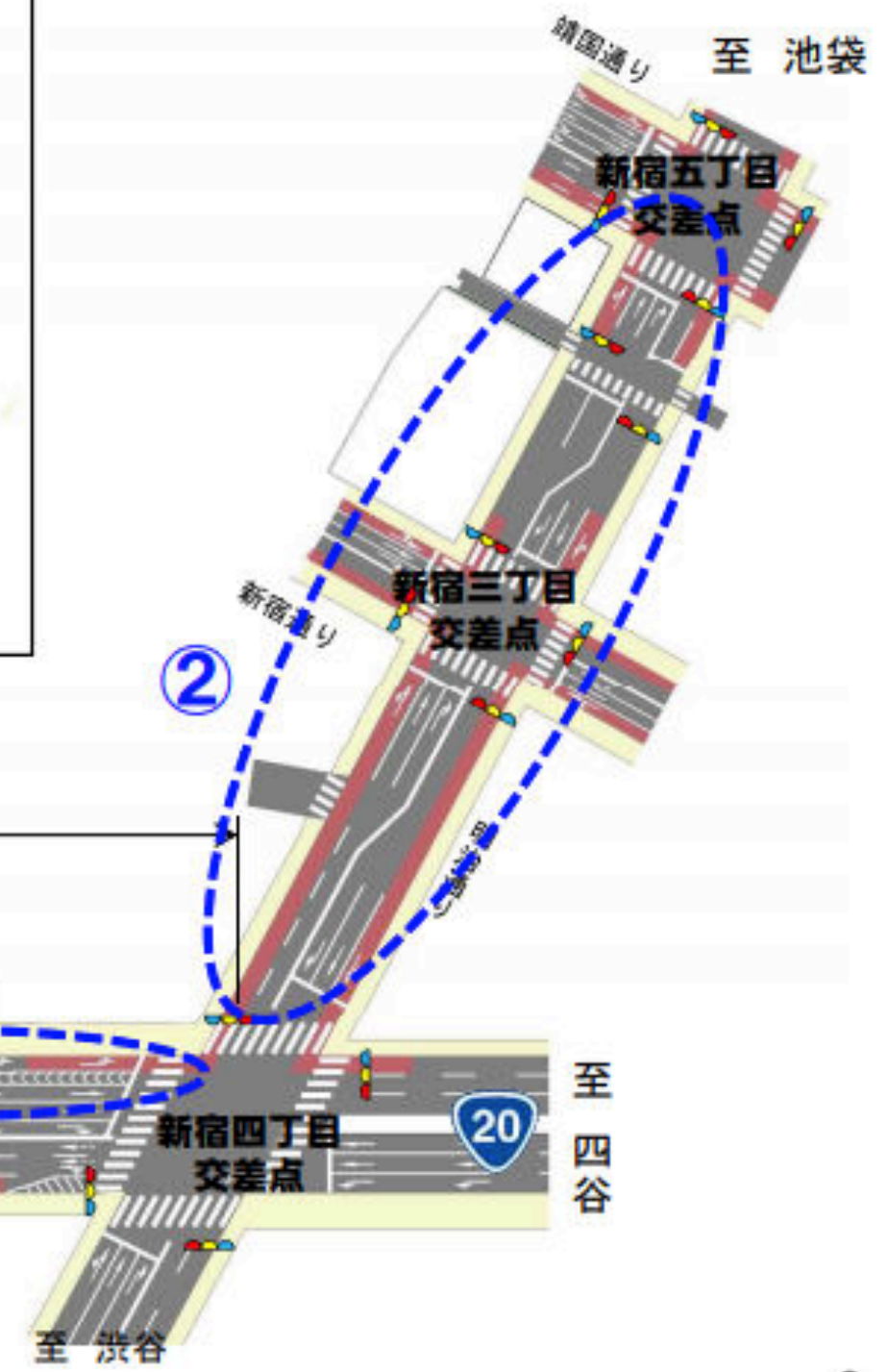
## ④ 荷さばき車両対策

商業施設への荷下ろしや搬入待ち車列により、車線が閉塞



➡ 沿道商業施設からの協力を得ながら、荷下ろし等の路上駐車の解消のため、荷さばきスペースの設置を検討

## ③ 警視庁との連携による交通流対策の強化

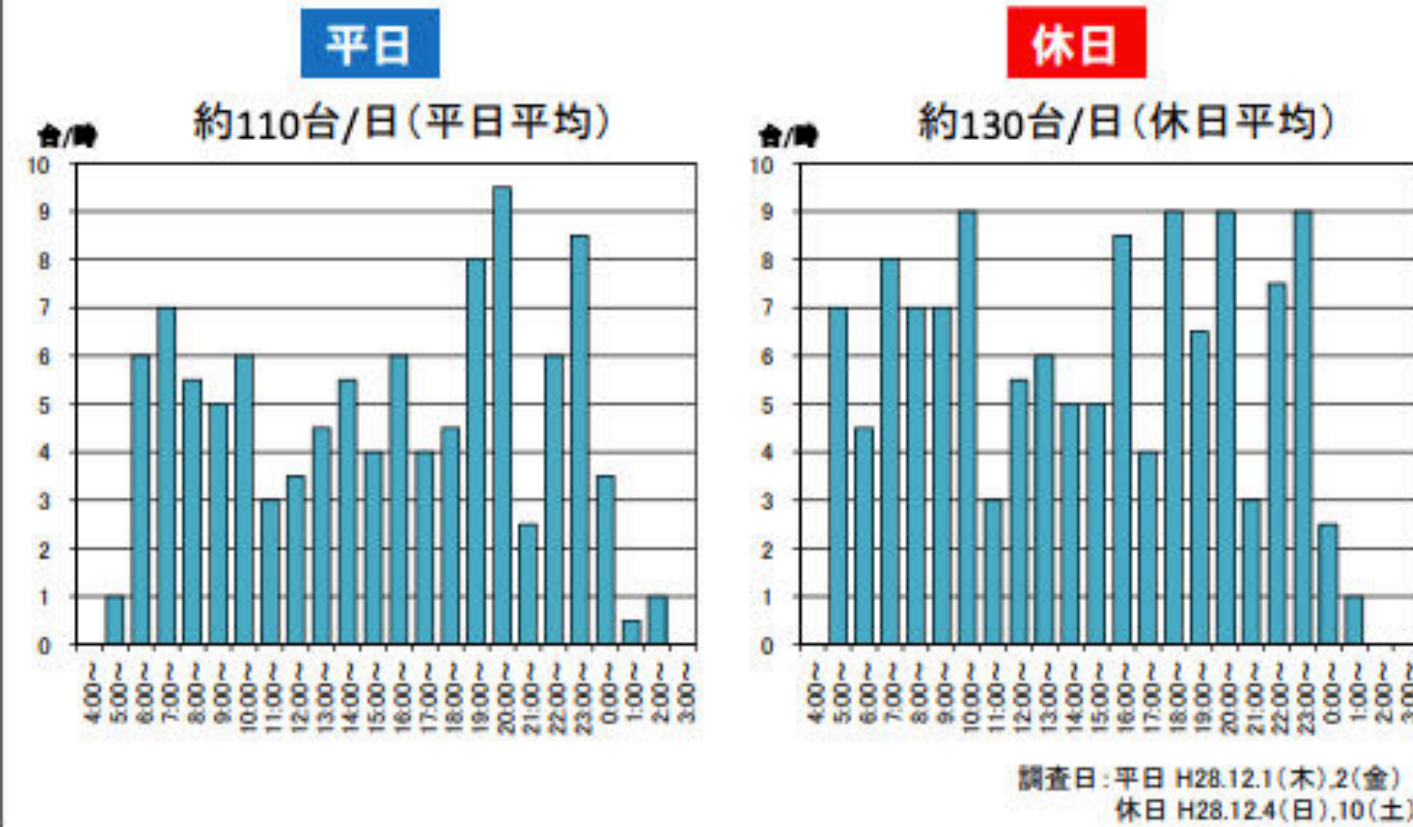


# Case.1 国土交通省さま

(参考1) バスタ新宿前の国道20号の交通データ ※H28.12調査

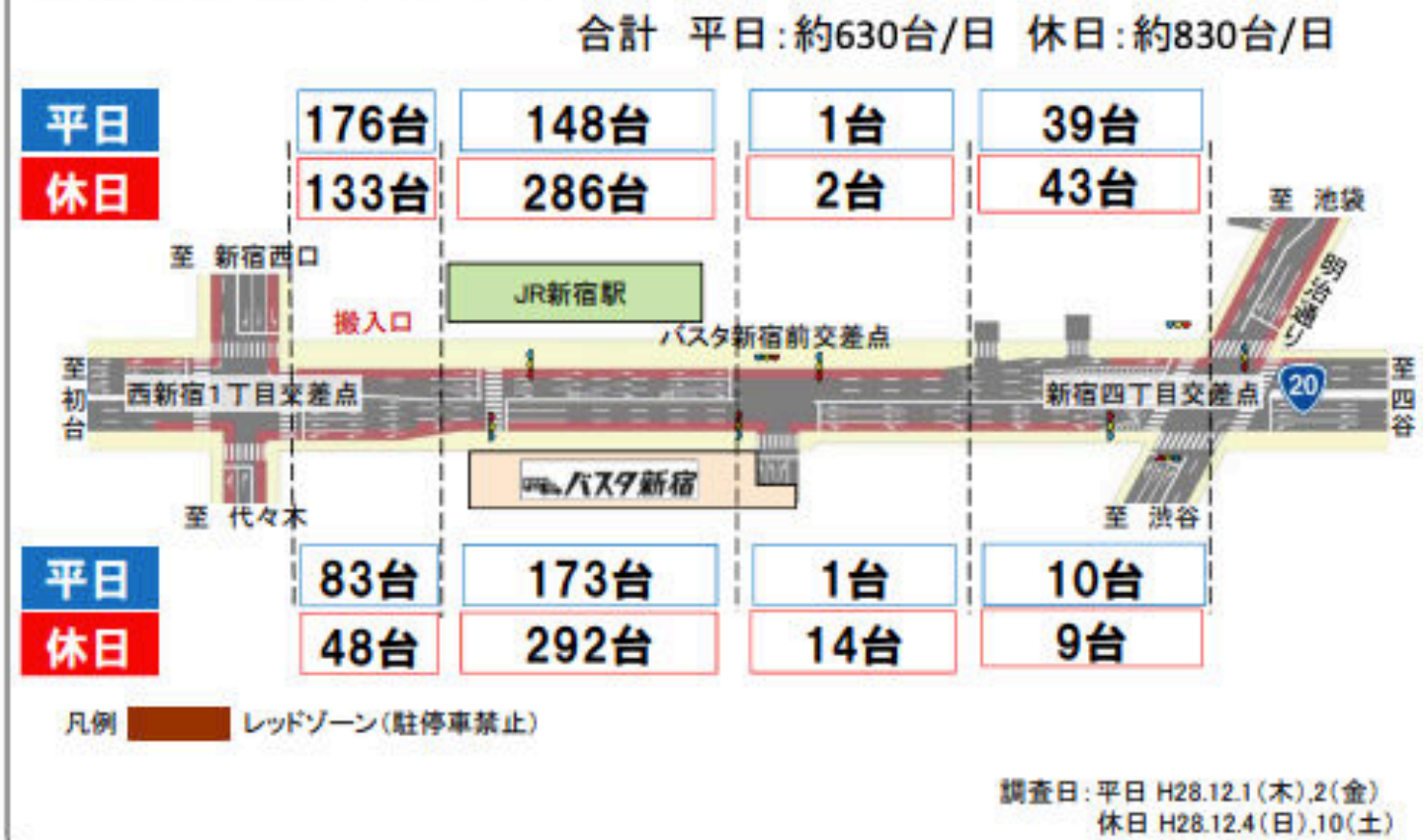
## 新宿四丁目交差点

(1) バスタ新宿から左折する高速バス数

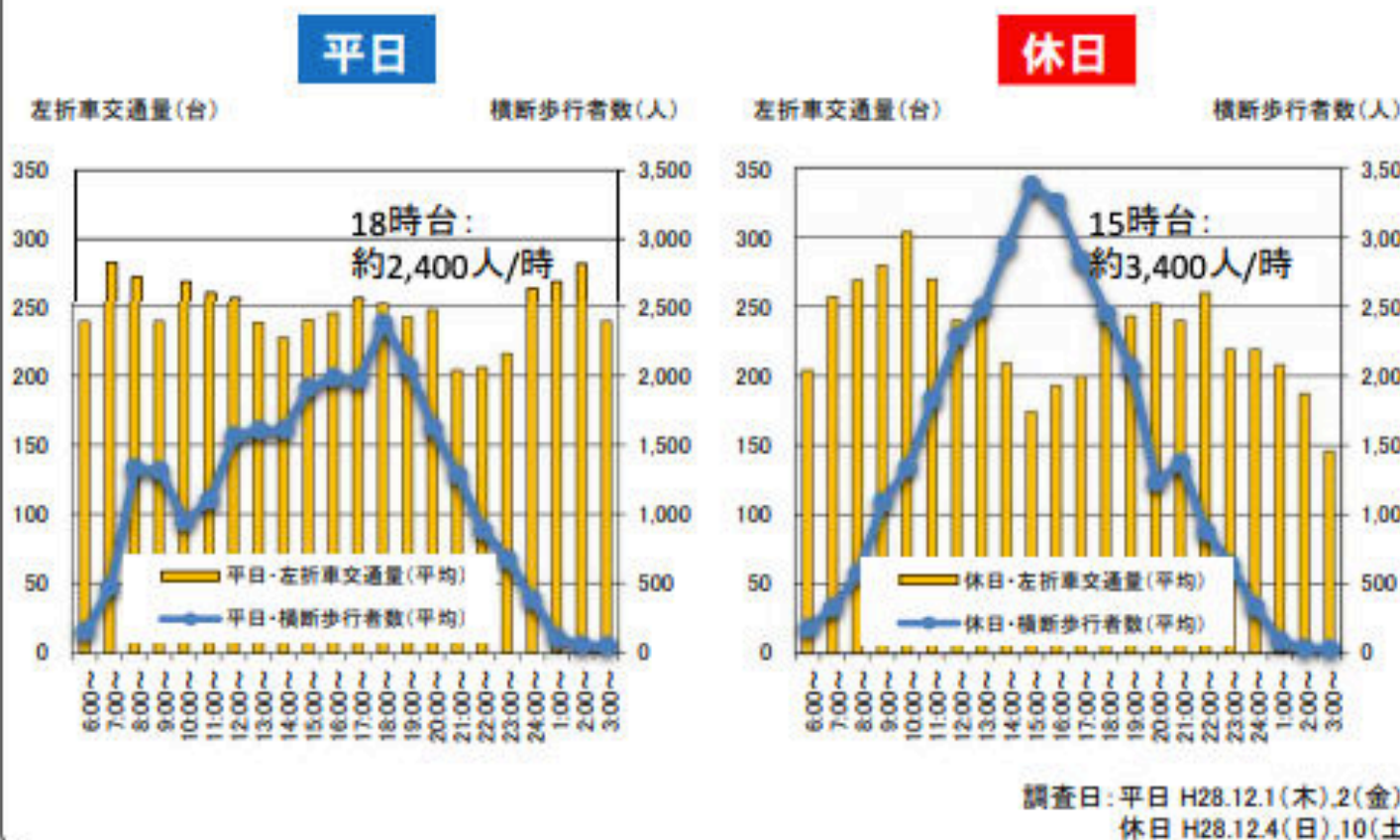


## 国道20号本線

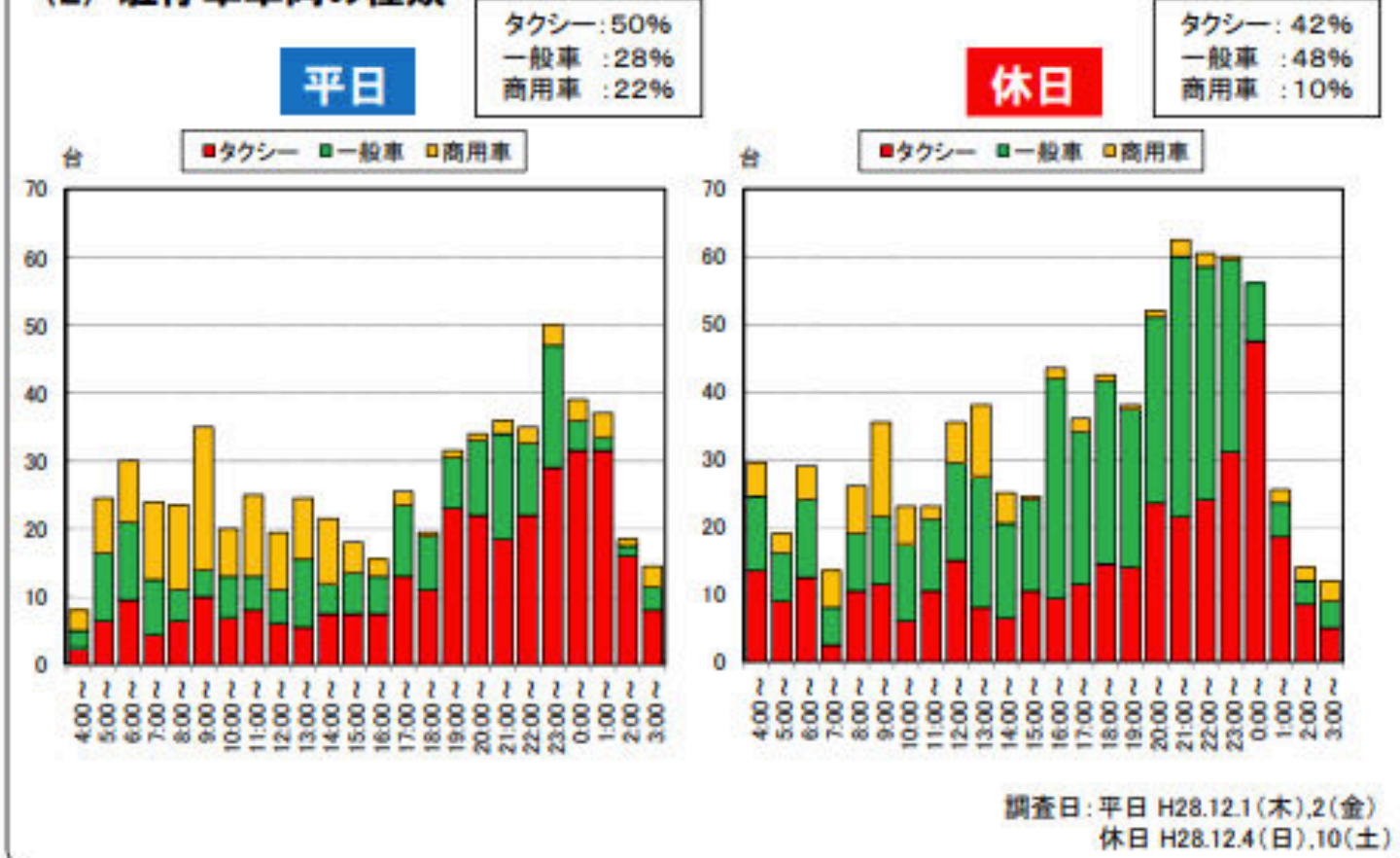
(1) 駐停車禁止のレッドゾーンでの駐停車車両数



(2) 左折交通量・横断歩行者数



(2) 駐停車車両の種類



# Case.2 大阪府松原市さま



松原市  
Matsubara city

言語を選択 | 文字サイズ変更 標準 拡大 | 背景色 黒 青 白

組織から探す ENHANCED BY Google

くらし・手続き | 子ども・教育 | 健康・福祉 | 文化・スポーツ | 市政情報 | 事業者の皆さんへ

現在のページ ホーム > 組織から探す > 上下水道管理課 > くらし・手続き > 河川水路 > 市内の河川情報 > 河川カメラ

河川カメラ

松原市河川カメラマップ



←アイコンをクリックすると、該当する地点の監視カメラの映像ページが表示されます。

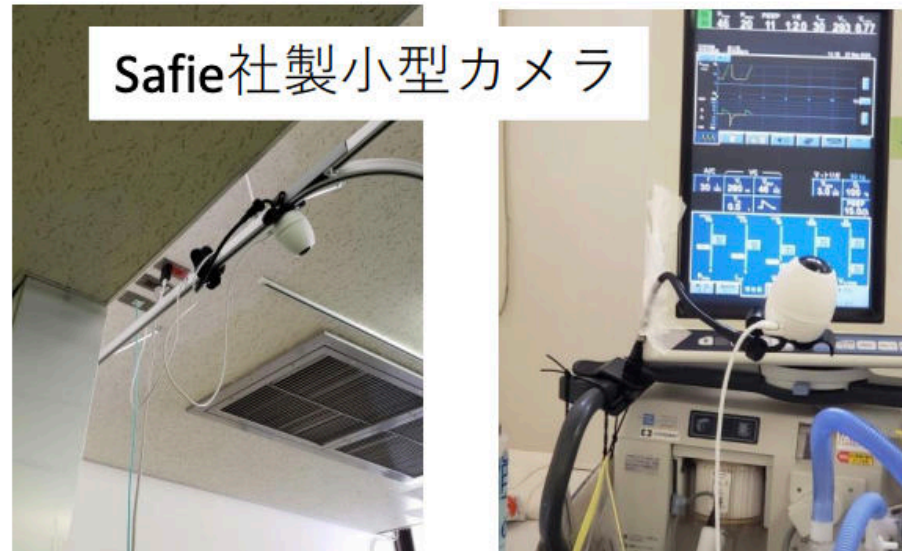
市内の河川情報

- > 河川監視カメラを設置しました
- > 河川情報(リンク)
- > 河川カメラ

# Case.3 聖マリアンナ医科大学病院さま

大画面による監視カメラ診療

Safie社製小型カメラ



東京圏の病院は「感染患者でひっ迫」 新型ウイルス専用治療室の内部

2020年4月24日

▲BBC NEWS



遠隔診療室



大画面モニター



患者全体像の監視



人工呼吸器の監視

※川崎市HP内神奈川モデル参照資料より抜粋



▲フジテレビ：プライムニュース



▲TBS：NEWS23



▲NHK：クローズアップ現代

An aerial photograph of a city at dusk, with Mount Fuji in the background. The city lights are visible, and the sky is a mix of orange and blue. The text is overlaid on the image.

# Discussion Theme

スマートシティの築き方

# StepByStepによる浸透

フェーズ1

防犯・監視



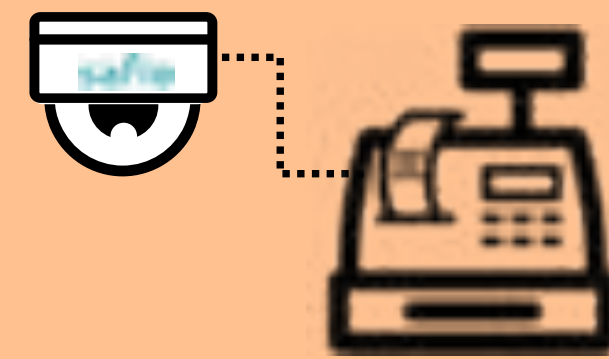
フェーズ2

遠隔○○



フェーズ3

映像  
×  
既存業務ツール



フェーズ4

映像  
×  
AIによる課題解決



フェーズ5

業界・社会課題  
を解決



何かあった時  
に見る  
(受動的)

自分の目の  
代替として見る  
(能動的)

他システムと  
簡単に繋がる  
API連携

カメラが賢くなる  
クラウドプラットフォーム  
上の機能増

さらに賢くなる！  
3rd Partyも巻き込んだ  
エコシステム



# 例えば、国土交通省さまのケース

フェーズ1

防犯・監視



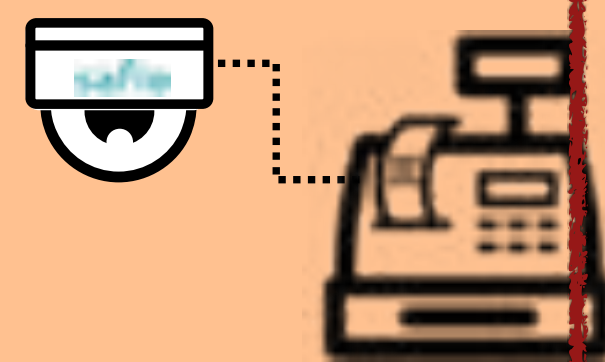
フェーズ2

遠隔○○



フェーズ3

映像  
×  
既存業務ツール



フェーズ4

映像  
×  
AIによる課題解決



フェーズ5

業界・社会課題  
を解決



何かあった時  
に見る  
(受動的)

自分の目の  
代替として見る  
(能動的)

他システムと  
簡単に繋がる  
API連携

カメラが賢くなる  
クラウドプラットフォーム  
上の機能増

さらに賢くなる！  
3rd Partyも巻き込んだ  
エコシステム

# AI交通量調査サービス 「SCORER Traffic Counter」



まずは、防犯カメラとして。  
でもそれは、街と共に育っていくカメラ。

課題・お悩みを、ぜひお聞かせください

[komuro@safie.jp](mailto:komuro@safie.jp)

までご連絡ください